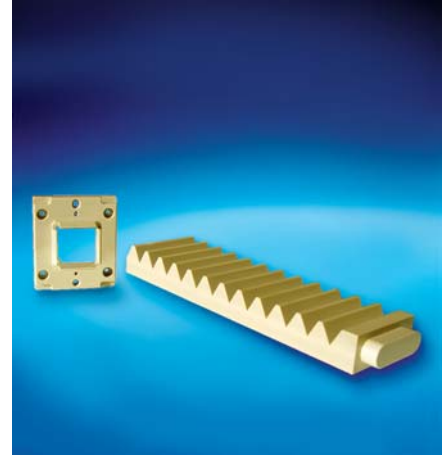


PEEK POLYETHERETHERKETONE



Polyetheretherketone은 최고 +260°C까지의 온도에서도 연속적으로 사용 가능하며 짧은 기간사용의 경우 +300°C의 온도까지도 가능합니다. 특히, 기계적 강도, 경도, 굴곡강도등이 뛰어난 소재입니다.

장 점

- 기계적 강도 매우 우수
- 열안정성이 매우 우수
- 치수안정성이 매우 우수
- 난연성
- 모든 종류의 방사선에 강함

주의사항

- 아세톤에 약함
- 노치 충격강도 비교적 낮음

주요용도

- 베어링, 피스톤 링, 밸브 씨트
- 기어, 실, 항공기 산업 등

GRADE

- Peek 첨가제가 없는 순수한 소재입니다.
- Peek-mod PTFE, graphite, carbonfiber
 각 10% 첨가되어 매우 좋은 마찰,
 마모 특성을 갖고 있습니다.
- Peek-30GF glass fiber 30%가 함유된 소재입니다.

MC Nylon
 POM
 HDPE, PE-UHMW
 PP
 ABS
 PC
 PTFE
 PVC
 PPE, PPE-30GF
 PA 6, PA6 6
 PET
 PVDF, E-CTFE
 PSU, PPSU, PEI
PEEK

PEEK

● GEHR PEEK RODS 기어 - PEEK 봉

STOCK LENGTHS 표준 생산 길이

- 8 - 60mmØ : 1000mm/3000mm
- 70 - 200mmØ : 1000mm

GRADE and COLOR 종류 및 색상

- ⊙ Natural natural
- Black 흑색

NOTICE
PEEK=twice annealed

- Available ex stock / 재고품목
- Custom Production / 주문생산품목

Ø mm	Tolerances		PEEK kg/m	PEEK-mod kg/m	PEEK-30GF kg/m		
	Min. mm	Max. mm					
6		+0.4	0.040	0.046	0.045		
8	+0.1	+0.8	0.072 ⊙	0.080	0.081		
10			0.110 ⊙	0.130 ●	0.131 ⊙		
12	+1.2		0.164 ⊙	0.180	0.182		
14			0.220	0.240	0.242		
15			0.252	0.277	0.279		
16			0.285 ⊙	0.320	0.323		
18			0.360	0.400	0.400		
20			0.439 ⊙	0.510 ●	0.512 ⊙		
22			+0.2		0.535	0.600	0.603
25	0.685 ⊙	0.760			0.763		
28	+1.5				0.850	0.950	0.954
30					1.000 ⊙	1.110 ●	1.115 ⊙
32					1.110 ⊙	1.250	1.255
36	+2.0		1.430 ⊙	1.490	1.495		
40			1.740 ⊙	1.940 ●	1.946 ⊙		
45			+2.6		2.220 ⊙	2.470	2.480
50					2.770 ⊙	3.130 ●	3.140 ⊙
56	+0.3		3.400	3.780	3.790		
60			3.920 ⊙	4.400 ●	4.420 ⊙		
65			4.550	5.100	5.120		
70			5.400 ⊙	5.900	5.930		
75	+0.4	+3.5	6.100	6.810	6.830		
80			6.960 ⊙	8.100 ●	8.130 ⊙		
90	+0.5	+3.8	8.800 ⊙	9.790	9.800		
100	+0.6	+5.0	10.850 ⊙	12.100	12.200 ⊙		
110	+0.7		13.000				
120	+0.8		15.610				
125	+0.9		16.930 ⊙				
140	+1.0	+6.0	21.300				
150			24.600 ⊙				
180	+1.2	+7.5	35.300 ⊙				
200	+1.3	+8.5	43.530 ⊙				

— GEHR PEEK SHEETS 기어 - PEEK 판

STOCK LENGTHS 표준 생산 길이

- 폭 1000mm

GRADE and COLOR 종류 및 색상

- ⊙ Natural natural
- Black 흑색

- Available ex stock / 재고품목
- Custom Production / 주문생산품목

mm	Tolerances		PEEK			PEEK-mod	PEEK-30GF
	Min. mm	Max. mm	폭 500m kg/m	폭 620m kg/m	폭 1000m kg/m	폭 500m kg/m	폭 500m kg/m
8	+0.2	+0.9	6.00 ⊙	7.24		6.52	6.56
10			7.25 ⊙	8.90		8.30 ●	8.20
12			8.80 ⊙	10.95		9.83	9.95
13	+0.8		10.00	13.10			
15			10.85	13.95			
16	+1.5		11.70 ⊙	14.25	24.60	12.88	
20			14.50 ⊙	17.60	28.50	16.60 ●	17.10
22			16.10	19.40	32.50	17.45	
25			18.00 ⊙	21.75	34.50	19.74	
30			21.65 ⊙	26.55	42.50	24.50	25.20
36	+0.5	+2.5	25.50 ⊙	31.70	51.00		
40			28.70 ⊙	34.85	57.90	33.50	32.30
45			32.00	39.00	64.00	36.10	
50			35.60 ⊙	43.15	71.50	41.05	